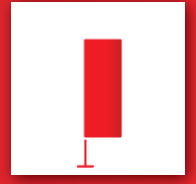


► Beachflags



‘Aruba’

Beachflag mit Ausleger

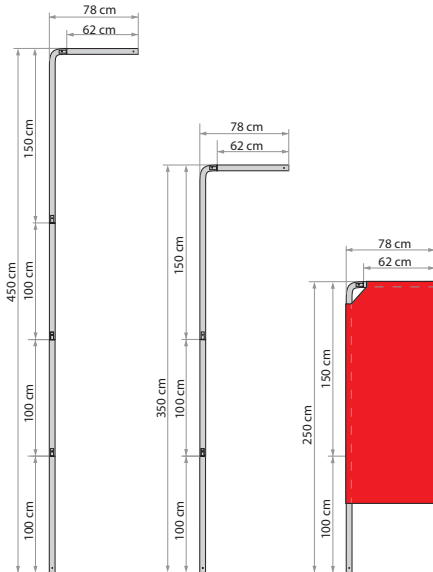
PRODUKTVORTEILE

- flexibler Einsatz im Innen- und Außenbereich
- in 3 Größen erhältlich
- individuell bedruckbar
- Ausleger ermöglicht den Einsatz großflächiger Flaggen
- schneller Auf- und Abbau
- leicht zu transportieren
- standardmäßig inkl. Gestänge, Bodenplatte und Transporttasche



‘Aruba’

Beachflag mit Ausleger



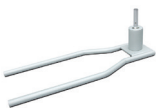
S M L mit Ausleger



Bodenplatte
40 x 40 cm



Bodenplatte
55 x 55 cm



Standfuß
mit Rotator



Wassergewicht



Erdspieß

Bodenhalterungen

TECHNISCHE DATEN

Material

Aluminiumgestänge, silberfarben

Bodenhalterungen

Bodenplatte

Stahl, pulverbeschichtet, silbergrau (FahnenFleck-Empfehlung/Standard)
40 x 40 cm, 10,2 kg für Innen- und Außeneinsatz bis Größe L
55 x 55 cm, 19,7 kg für Innen- und Außeneinsatz bis Größe XL
(mit Aufschraubplatte und Rotator)

Alternative, kostengünstigere Bodenhalterungen

Standfuß mit Rotator (Einsatz nur mit zusätzlicher Beschwerung)

Stahl, pulverbeschichtet, silbergrau, 3,5 kg
für Innen- und Außeneinsatz von Beachflags bis Größe L

Erdspieß

Stahl, verzinkt, Ø 12cm, 1 kg, mit Rotator
für Außeneinsatz von Beachflags bis Größe L

Um eine höhere Standfestigkeit zu generieren sind alle Bodenhalterungen optional mit zusätzlichen wasserbefüllbaren Gewichten kombinierbar.

Montage

Dorn bzw. Rotator auf Bodenplatte montieren. Fahne mit dem linken Hohlraum auf die Fahnenstange aufziehen, bei Außeneinsatz zusätzlich die Schlaufe, die sich an der Unterkante der Fahne befindet, an der Schelle befestigen. Ausleger durch Hohlraum an der Oberkante der Fahne ziehen. Stangensegmente miteinander verbinden bis Knopffedern einrasten. Mit Bodenelement komplettieren.

KONTAKT

FahnenFleck GmbH & Co. KG

Kieler Straße 131
D-22769 Hamburg

Telefon: +49 (0)40-300 934-0
Fax: +49 (0)40-300 934-145

info@fahnenfleck.de